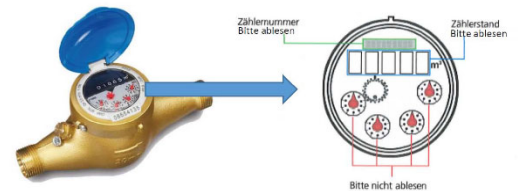


Selbstdeklaration Wasserbezug

| Anleitung: | |
|------------|---|
| 1. | Wasserzähler aufsuchen → meistens im Keller |
| 2. | Zählerstand ablesen |
| 3. | Selbstableseformular ausfüllen |
| 4. | Selbstableseformular bis spätestens am 30.11.2023 an die Abteilung Finanzen re-tournieren (Post oder Mail) |

| | |
|--|--|
| Name / Vorname | |
| Strasse / Nummer | |
| Telefon / E-Mail (für allfällige Rückfragen) | |
| Abo Nummer (siehe Formular-Briefpost) | |
| Standort Zähler | |
| Ablesedatum | |

| | | |
|------------------|--|----------------------|
| Stand NEU | | m³ |
|------------------|--|----------------------|



Die Gemeinde Remetschwil erstellt aktuell eine generelle Wasserversorgungsplanung (GWP). Die GWP gibt einen Überblick über den heutigen Zustand der Wasserversorgung und einen Ausblick auf künftige Herausforderungen bei der Trinkwasserversorgung. Dazu ist es wichtig, möglichst umfassende Angaben über den Verbrauch zu erhalten. In diesem Zusammenhang bitten wir Sie höflich um Beantwortung folgender Fragen:

Besitzen Sie einen Pool?

- Ja
- Nein

Verwenden Sie das Regenwasser im Hausinneren?

- Ja
- Nein

Ungefäher Inhalt (in m³)

Ihre Angaben werden vertraulich für die GWP und zu keinem anderen Zwecken verwendet.

Bitte senden Sie uns das vollständig ausgefüllte PDF-Formular per Mail an finanzen@remetschwil.ch.
Besten Dank für Ihre wertvolle Mitarbeit.

Abteilung Finanzen
5453 Remetschwil