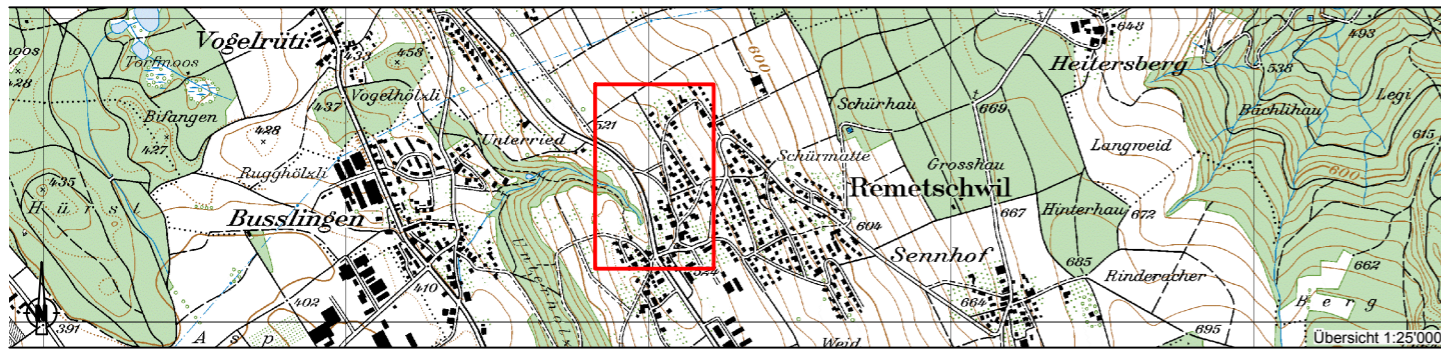




Regenbecken Remetschwil

Bauprojekt

KS 28.2, KS 31 1:50



Projektnummer: 4039PDG101
 Plannummer: 111
 Format: 420 x 297
 Dateiname: ..._5..._1..._c\Schachtplan.dwg
 Plotfile: -

Art:	Erstellung:	Änderung 1:	Änderung 2:
gezeichnet:	Hos 26.05.2021		
geprüft:	Kee 26.05.2021		
freigegeben:	Kee 26.05.2021		
Beschreibung der letzten Änderung:			

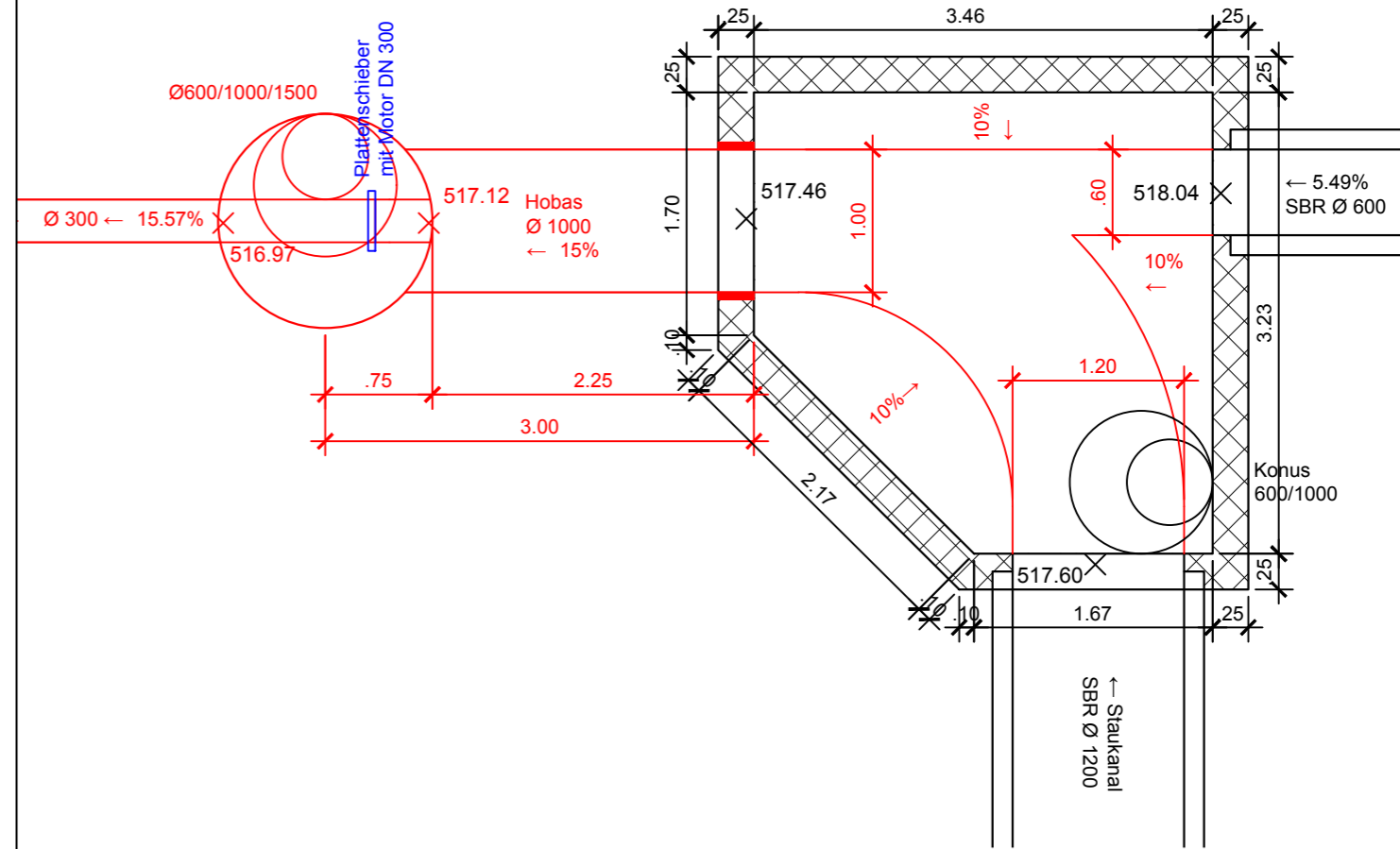


5430 Wettingen
 Etzel matt 5
 T 058 580 98 10
 F 058 580 97 00
 wettingen@portaag.ch
 www.portaag.ch

KS 28.2

KS 31

Grundriss 1:50



Schnitt A-A 1:50

